



АДМИНИСТРАЦИЯ ГОРОДА ПЕРМИ
ДЕПАРТАМЕНТ ЗЕМЕЛЬНЫХ ОТНОШЕНИЙ

РЕШЕНИЕ

о размещении объектов № 21-01-44-294 от 26 МАР 2021

г. Пермь, ул. Сибирская, 15

Департамент земельных отношений Администрации города Перми в соответствии с пунктом 3 ст. 39.36 Земельного кодекса Российской Федерации, Положением о порядке и условиях размещения объектов на землях или земельных участках, находящихся в государственной или муниципальной собственности, на территории Пермского края без предоставления земельных участков и установления сервитутов, публичного сервитута, утвержденным Постановлением Правительства Пермского края от 22.07.2015 № 478-п, заявления от 17.03.2021 № 21-01-06-4714.

разрешает ООО «СПЕЦСТРОЙ ДОКУЧАЕВА, 23» (ИНН 5903147042, ОГРН 1205900023780, место нахождения: 614031, Пермский край, г. Пермь, ул. Докучаева, дом 29А, кабинет 11)

способ размещения объекта: подземный

размещение объекта линии электропередачи классом напряжения до 35 кВ, а также связанные с ними трансформаторные подстанции, распределительные пункты и иное предназначенное для осуществления передачи электрической энергии оборудование, для размещения которых не требуется разрешения на строительство.

на землях: государственная собственность на которые не разграничена

на срок 1 год

местоположение: г. Пермь, Дзержинский район, ул. Докучаева.

Территория, согласно схеме, расположена в зонах с особыми условиями использования территории: охранный зона объектов электросетевого хозяйства; приаэродромная территория аэродрома аэропорта Большое Савино.

ООО «СПЕЦСТРОЙ ДОКУЧАЕВА, 23»:

1. соблюдать порядок использования земельных участков, установленный Постановлением Правительства Российской Федерации от 24.02.2009 № 160 «О порядке установления охранных зон объектов электросетевого хозяйства и особых условий использования земельных участков, расположенных в границах таких зон»;

2. соблюдать правила охранных зон воздушного пространства, установленные Постановлением Правительства Российской Федерации от 11.03.2010 № 138 «Об утверждении Федеральных правил использования воздушного пространства Российской Федерации»;

3. в соответствии с пунктом 7(2) Положения о порядке и условиях размещения объектов на землях или земельных участках, находящихся в государственной или муниципальной собственности, на территории Пермского края без предоставления земельных участков и установления сервитутов, публичного сервитута, утвержденного Постановлением Правительства Пермского края от 22.07.2015 № 478-п, представить в департамент земельных отношений администрации города Перми в течении 1 месяца с момента размещения объектов материалы контрольной геодезической съемки размещенных объектов на бумажном и электронном носителях на безвозмездной основе.

В соответствии со статьей 20¹ Закона Пермского края от 14.09.2011 № 805 - ПК «О градостроительной деятельности в Пермском крае» ООО «СПЕЦСТРОЙ ДОКУЧАЕВА, 23»:

1. Не позднее чем за 10 рабочих дней до начала строительства и реконструкции безвозмездно передать в департамент градостроительства и архитектуры администрации города Перми один экземпляр копий разделов проектной документации, предусмотренных пунктом 1 части 12 статьи 48 Градостроительного кодекса Российской Федерации;

2. В течение 10 рабочих дней после окончания работ по строительству, реконструкции безвозмездно передать в департамент градостроительства и архитектуры администрации города Перми схему, отображающую расположение объекта и сетей инженерно-технического обеспечения, подписанную ООО «СПЕЦСТРОЙ ДОКУЧАЕВА, 23», с приложением текстового и графического описания местоположения границ охранной и санитарно-защитной зоны, перечень координат характерных точек границ такой зоны.

Приложение:

Схема предполагаемых к использованию земель или части земельного участка (на 1 л. в 1 экз.).

И. о. первого заместителя
начальника департамента



К. М. Хайруллина

Схема предполагаемых к использованию земель или части земельного участка

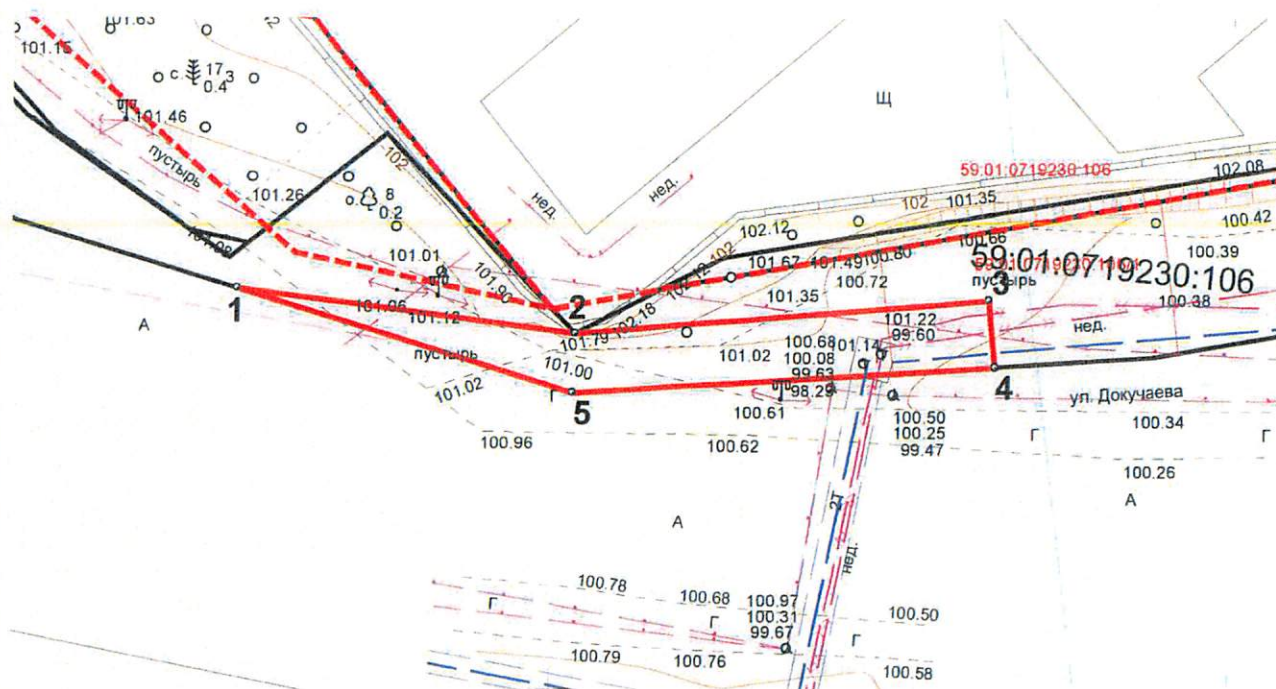
Цель использования земель, земельного участка или части земельного участка:

(п.5) Линии электропередачи классом напряжения до 35 кВ, а также связанные с ними трансформаторные подстанции, распределительные пункты и иное предназначенное для осуществления передачи электрической энергии оборудование, для размещения которых не требуется разрешения на строительство.

Местоположение объекта: г.Пермь, Дзержинский район, ул.Докучаева

Площадь земельного участка или части земельного участка - 195 кв.м.

Категория земель: земли населенных пунктов



Каталог координат, м

№	X	Y
1	520633,76	2226526,61
2	520630,52	2226551,46
3	520632,89	2226581,99
4	520628,06	2226582,47
5	520626,21	2226551,34

Масштаб 1:500

Описание границ смежных землепользователей:

от 1 точки до 4 точки 59:01:0719230:106

от 4 точки до 1 точки 59:01:0000000:90174

Условные обозначения

— Граница части земельного участка

— Границы земельных участков

59:01:0000000:89435 Кадастровый номер участка в квартале



Заявитель:

(подпись, графическая подписи)

МП

(для юридических лиц
и индивидуальных предпринимателей)

Верно